



Tavola DP.02 | Carta della sensibilità paesaggistica

Scala 1:5000

SINDACO
Rodolfo Civelli

RESPONSABILE DEL SERVIZIO TECNICO
Stefano Grossi

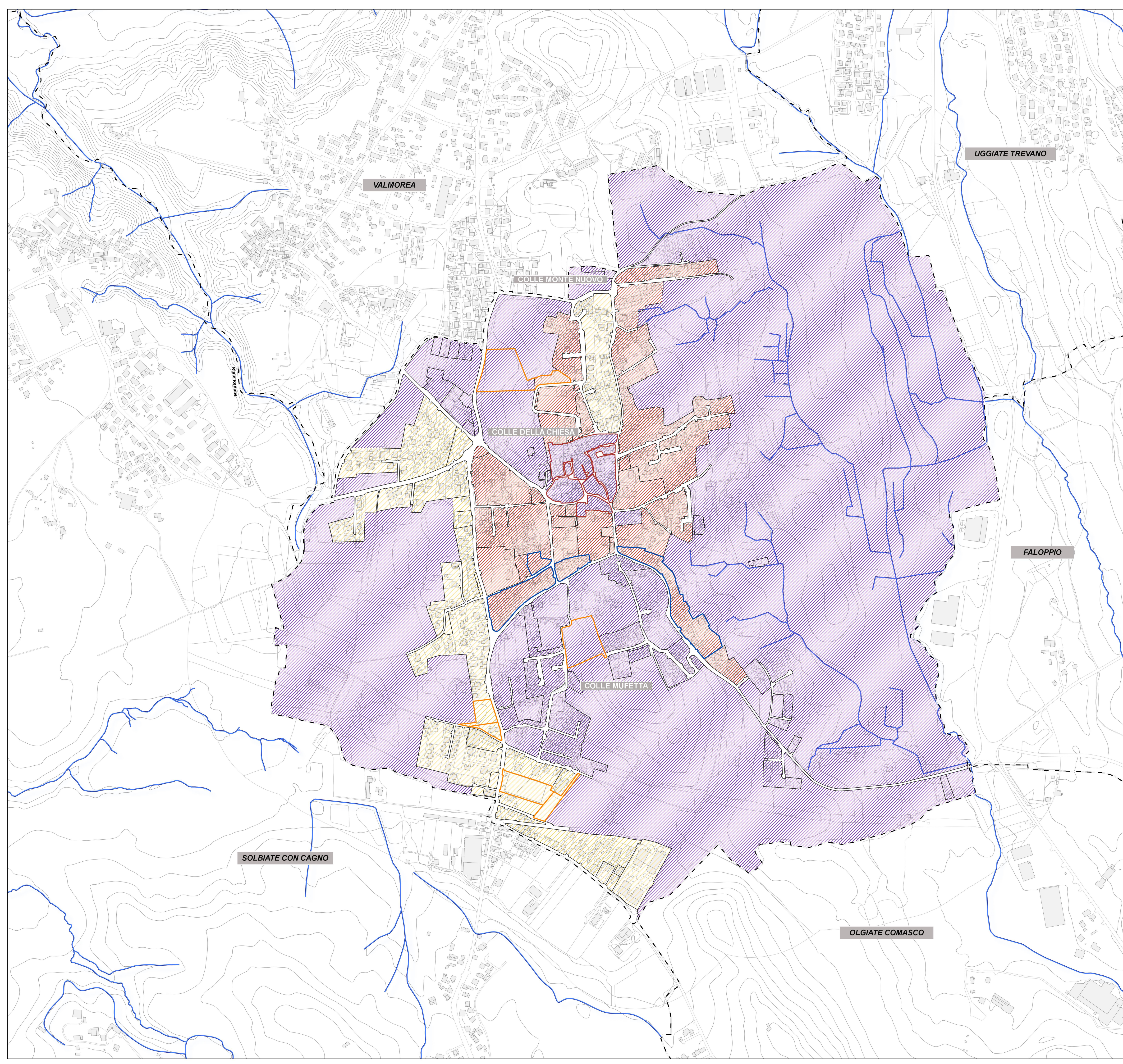
GRUPPO DI PROGETTAZIONE

Ubistudio s.r.l.
Alessandro Ali - Responsabile di progetto e direzione tecnica
Danilo Ercoli, Maddalena Lama, Marta Zarantonietto

Studio di geologia Parmigiani - Componente geologica, idrogeologica e sismica
Marco Parmigiani

Polinomia S.r.l. - Mobilità
Damiano Rossi
Chiara Gruppo

Dicembre 2023



Classi di sensibilità paesaggistica

- Sensibilità molto alta
- Sensibilità alta
- Sensibilità media

Altre informazioni

- Patrimonio edilizio esistente**
- C1 | NAF - Nucleo di antica formazione (PR)
 - A4 | Ambito di rigenerazione (PR)
 - AT | Ambito di trasformazione (DP)
- Confine comunale
- Altro**
- Reticolo idrico

Nota

Le rappresentazioni cartografiche all'esterno del confine comunale di Albiolo hanno esclusivo valore indicativo e di orientamento e mutuano indicazioni delle pianificazioni sovracomunali.